

Enseignement Spécialisé

Poste R.A.
(Regroupement d'Adaptation)

Céline JADAUD

- ▶ enseignante RA à l'île d'Yeu - école Notre Dame (1 an)
- ▶ enseignante GS-CP à Grosbreuil - école St Louis (17 ans)
- ▶ enseignante RA la Roche/Yon secteur sud
(en remplacement de Louis-Marie Graton)



- ★ *formation continue 2021-2022*
- ★ *formation diplômante en alternance prévue en 2022-2023*

Le réseau d'écoles

1^{er} semestre :

- ▶ **Le Bourg s/la Roche** - *Notre Dame*
- ▶ **Thorigny/Fougeré** - *Jeanne d'Arc/ St Joseph*
- ▶ **La Chaize-le-Vicomte** - *St Joseph*
- ▶ **St Florent des Bois** - *Notre Dame*

2nd semestre :

- ▶ **Nesmy** *St Charles*
- ▶ **Chaillé/Le Tablier** *St Sauveur/ St Méline*
- ▶ **St Florent des Bois** *Notre Dame*
- ▶ *à définir en fonction des besoins*

école de rattachement : Notre Dame - Le Bourg s/la Roche

lundi matin / jeudi après-midi

mardi après-midi / vendredi matin

mardi matin/vendredi après-midi

lundi après-midi / jeudi matin

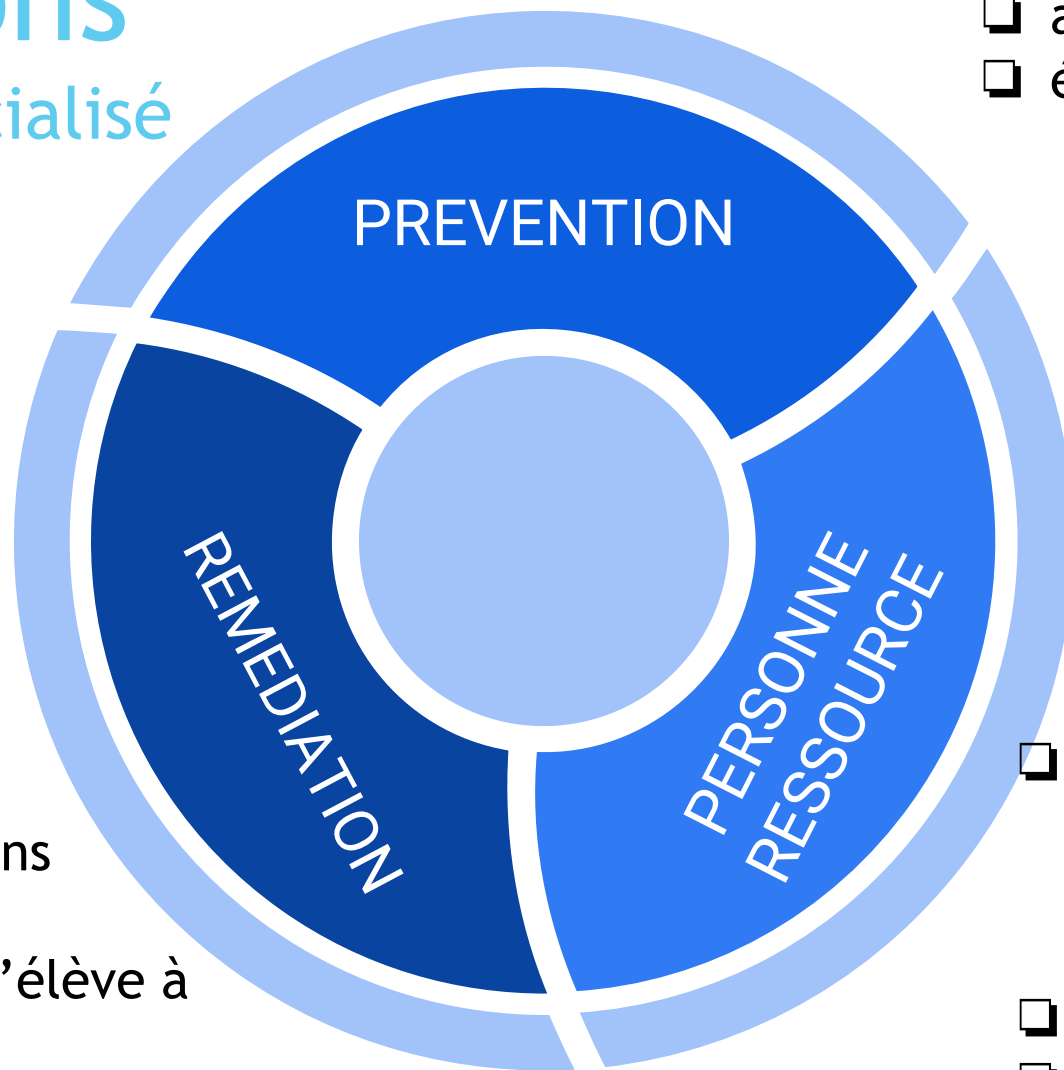
mardi matin / jeudi matin

mardi matin / vendredi matin

lundi matin / jeudi après-midi

Les 3 missions

de l'enseignant spécialisé



- ❑ trouver ce qui bloque dans l'apprentissage
- ❑ trouver comment aider l'élève à dépasser sa difficulté
- ❑ orienter vers des partenaires extérieurs

- ❑ observation en classe
- ❑ ateliers dans/hors de la classe
- ❑ évaluations individuelles

- ❑ aide auprès des enseignants pour trouver des solutions aux problèmes pédagogiques rencontrés
- ❑ analyse d'évaluations
- ❑ recherche et diffusion de documents pédagogiques

Qui est concerné ?

Les enfants qui rencontrent des difficultés scolaires (cycle 2 prioritairement) pour :

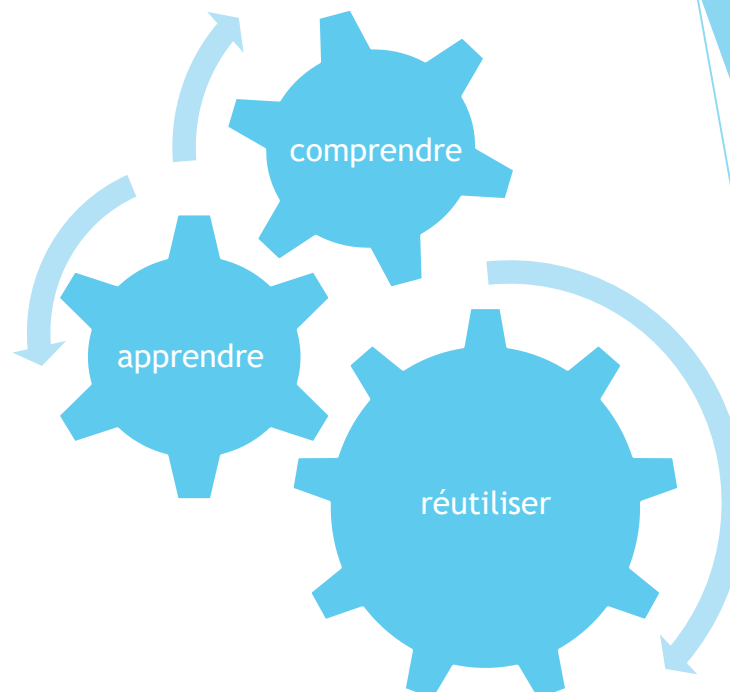
lire

dire

écrire

compter

faire
des liens

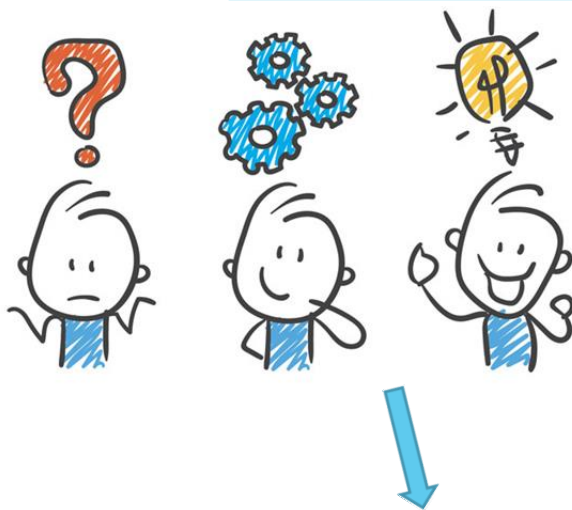


Comment ça fonctionne ?

- ⇒ *intervention à la demande de l'enseignant de la classe*
- ⇒ *demande validée par le conseil de cycle*
- ⇒ *élaboration du PAS Projet d'Aide Spécialisée*
- ⇒ *envoi de la proposition de suivi aux parents*
- ⇒ *15 séances de 45 min 2 fois par semaine (l'enseignant s'engage à ne pas voir de notions nouvelles)*
- ⇒ *bilan envoyé aux parents*

en tout petit groupe dans le local R.A.

dans la classe en co-intervention



Je sais pourquoi je viens
Je sais à quoi ça va me servir

Je suis conscient de
mes difficultés

J'ai envie de m'investir pour réussir
Je m'implique vraiment

Les de la réussite :

réinvestir la démarche en classe



choisir le bon outil



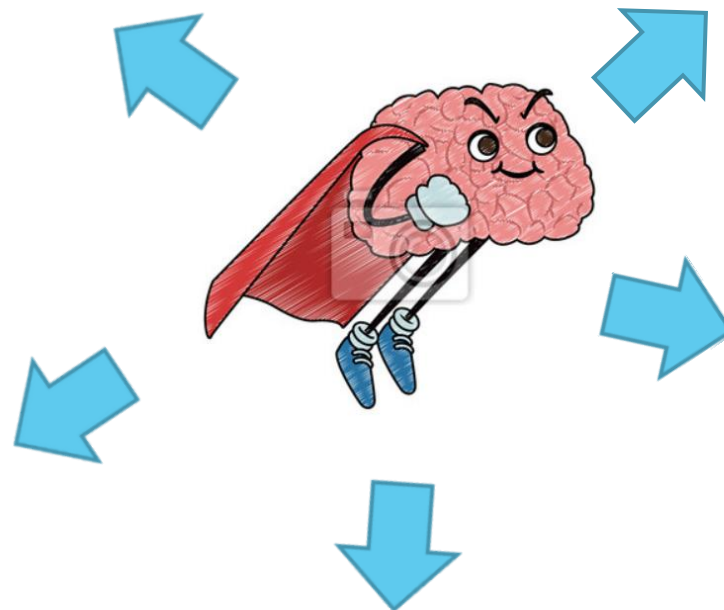
avoir envie de dépasser sa difficulté



se sentir en confiance



être curieux



Un travail d'équipe

Ne pas avoir peur de sauter dans le bain des apprentissages !



partenaires
extérieurs

équipe
enseignante

élève

parents